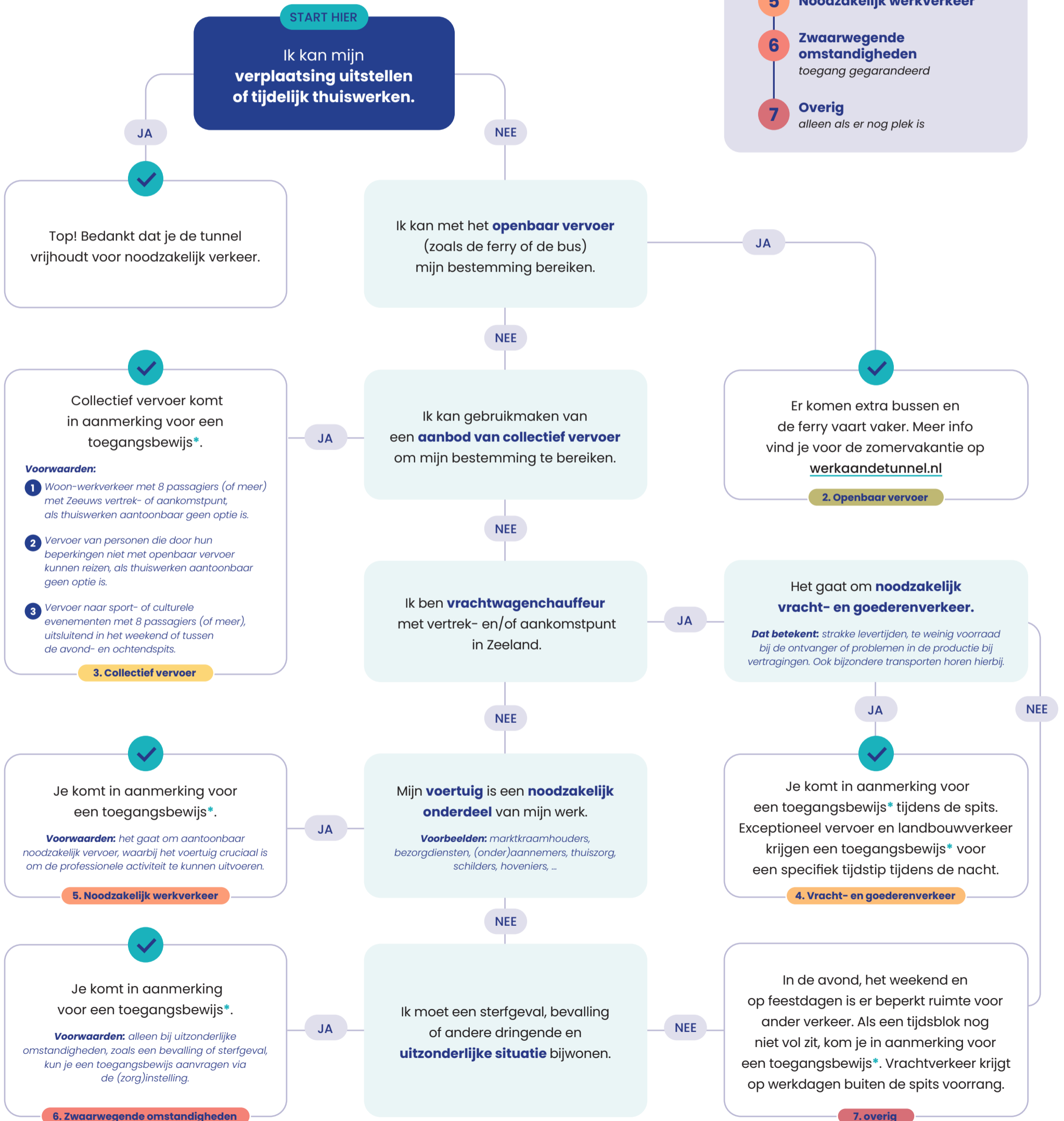


Mag ik vanaf 11 januari 2027 door de Westerscheldetunnel?

Niet iedereen kan door de tunnel tijdens de werkzaamheden. Verkeer met de hoogste noodzaak krijgt voorrang. Sta je lager op de lijst? Dan moet je waarschijnlijk een andere oplossing kiezen. Lees alle regels op werkaandetunnel.nl.

Wie krijgt voorrang?

- 0 **Hulpdiensten**
onmiddellijke toegang gegarandeerd
- 1 **Spoedverkeer**
toegang gegarandeerd
- 2 **Openbaar vervoer**
- 3 **Collectief vervoer**
- 4 **Vracht- en goederenverkeer**
- 5 **Noodzakelijk werkverkeer**
- 6 **Zwaarwegende omstandigheden**
toegang gegarandeerd
- 7 **Overig**
alleen als er nog plek is



* Een toegangsbewijs heet officieel een ontheffing. Een goedgekeurd toegangsbewijs geeft het recht om op een specifiek tijdstip door de tunnel te rijden. Het aantal toegangsbewijzen per tijdsblok is beperkt.